

ПРАВИЛА ПОДГОТОВКИ РУКОПИСЕЙ ДЛЯ ЖУРНАЛА «КОМПЬЮТЕРНАЯ ОПТИКА»

Я.Е. Тахтаров¹, С.В. Смагин²

¹ Самарский государственный аэрокосмический университет имени академика С.П. Королева

² Институт систем обработки изображений РАН

Аннотация

Журнал ориентирован на широкий круг ученых и специалистов по информатике, прикладной математике, оптике, вычислительной технике и квантовой электронике.

Предложения и замечания просим направлять в Учреждение Российской Академии наук Институт систем обработки изображений РАН по адресу: Россия, 443001, Самара, ул. Молодогвардейская, 151, ИСОИ РАН, телефон: (846) 3325783, факс: (846) 3322763, e-mail: ipsi@smg.ru.

Ключевые слова: правила подготовки рукописей, компьютерная оптика, обработка изображений.

Статьи предоставляются на русском или английском языке в электронном виде (только в форматах MS WORD (2000/XP/2003) – doc или rtf). Рекомендуемый объем – до 10 стр.

Редакция гранки авторам не посылает, и после публикации и появления статьи на сайте исправления опечаток не производится.

Для каждой научной статьи журнала должны быть указаны следующие данные на русском и английском языках:

1. Авторы.

- фамилия, имя, отчество авторов (полностью);
- место работы и должность каждого автора в именительном падеже. Если все авторы статьи работают или учатся в одном учреждении, можно не указывать место работы каждого автора отдельно;

- контактная информация (e-mail или почтовый адрес) для каждого автора.

2. Название статьи.

3. Аннотация.

4. Ключевые слова.

В случае статьи на русском языке английский вариант должен располагаться в конце статьи.

Параметры страницы

Формат страницы – А4. Ориентация – книжная (портрет). Зеркальные поля. Поля: внутри – 23 мм, снаружи – 17 мм, сверху – 25 мм, снизу – 30 мм. Верхний колонтитул – 15 мм. Нижний колонтитул – 20 мм.

Текст

Основной текст набирается в две колонки равной ширины (8 см), интервал между колонками 1 см, стилем «Обычный»: шрифт Times New Roman (Cyr), размер (кегель) – 10 пунктов, абзацный отступ – 5 мм, форматирование – полное заполнение. Расстановка переносов – включена.

Заголовок статьи набирается шрифтом Times New Roman Bold (Cyr), размер – 10, на всю ширину страницы, форматирование по центру, все буквы прописные, абзацный отступ – 0 мм. Точка в конце не ставится.

Имена, отчества, фамилии авторов, должности, контактная информация (e-mail) и название места работы набирается шрифтом Times New Roman Italic (Cyr), (курсив), размер – 10, в одну колонку, форматирование по центру, абзацный отступ – 0 мм.

Аннотация и ключевые слова набираются шрифтом Times New Roman (Cyr), размер – 10, в одну колонку, отступы слева и справа по 1,5 см, абзацный отступ – 0,5 мм. Каждое ключевое слово или словосочетание отделяется от другого запятой или точкой с запятой.

Названия разделов – набираются шрифтом Times New Roman Bold-Italic (Cyr), размер – 10, форматирование по центру каждой колонки, абзацный отступ – 0 мм. Точка в конце не ставится.

Изображения

Векторные изображения (схемы, диаграммы, рисунки) рисуются в формате CorelDraw! версий 11-12 (*.cdr) или Adobe Illustrator версий 11-12 (*.ai) и экспортируются в формат Windows Metafile (*.wmf или *.eps). Размер изображения по ширине до 8 см (если изображение получается мелким и неудобочитаемым – ширина 17 см, изображение поместить на всю ширину страницы). Не принимаются иллюстрации, созданные средствами MS WORD и MS EXCEL. Толщина линий не должна быть менее 0,2 мм.

Растровые (полутоновые) изображения – форматы TIFF или GIF для черно-белых и серых (фото) изображений, JPEG (для полноцветных изображений). Разрешение 300 dpi. Если на изображениях имеется текст или резкие границы между цветами, предпочтительнее использование формата TIFF.

Изображения не должны быть включены в текст, а должны быть связаны с документом (прилинкованы). При подаче файлов рукописи статьи все иллюстрации должны быть предоставлены отдельными файлами. Для иллюстраций в формате CorelDraw! предоставляются файлы как WMF, так и CDR.

Файлы изображений при компоновке статьи должны находиться в том же каталоге, что и основной документ, и иметь имена, соответствующие номерам рисунков в статье (например, 09.tif или 22a.jpg).

Подписи внутри рисунков должны быть набраны шрифтом Times New Roman Italic (Сур), размер (кегель) – 9 пунктов.

Иллюстрации вставляются в текст после абзаца с первым упоминанием о них. Большие рисунки (на всю страницу) не приветствуются (как правило, только некоторый фрагмент является информативным, его и надо показывать).

Подписи к рисункам

Подписи выполняются под рисунками, шрифтом Times New Roman Bold-Italic (Сур), размер – 9, форматирование по центру каждой колонки, отступ до и после абзаца – 3 пункта. Точка в конце не ставится.

Если имеется несколько рисунков, объединенных одной подписью, они обозначаются русскими буквами а), б), в) и т.д.

Ссылки на рисунки внутри текста набираются: рис. 2а; рис.3а и б; рис. 8а, б; рис. 9а-г (буквы – курсивом).

Формулы

Формулы набираются в редакторе формул Microsoft Equation или MathType, имеют отступ слева – 5 мм, выравнивание по левому краю, интервалы перед и после формулы – 3 пункта.

Нумерация формул – сквозная, в круглых скобках, прижатых к правому краю.

Example Equation (1)

При невозможности разместить формулу в указанных размерах, допускается набор формулы во всю ширину листа – до 17 см (включая нумерацию формул), отступы – те же, на указанную формулу указать режим «одна колонка».

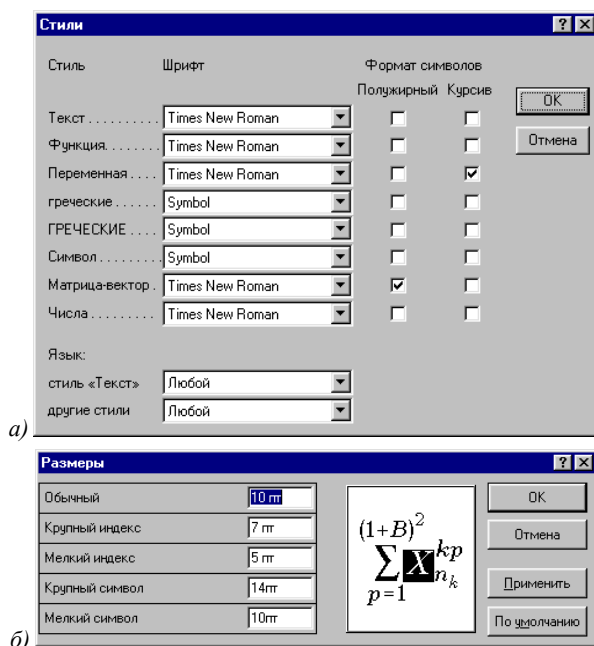


Рис. 1. Настройки редактора формул

Библиография

Для русского и английского текста библиография располагается нумерованным списком в алфавитном порядке.

Текст набирается стилем «Литература»: шрифт Times New Roman (Сур), размер (кегель) – 9 пунктов, абзацный отступ – 5 мм, форматирование – полное заполнение.

Принятые сокращения городов: Москва – М.; Санкт-Петербург – СПб.; Петербург (до 1914) – Пб.; Петроград (1914-1924) – Пг.; Ленинград – Л.; Ростов-на-Дону – Ростов н/Д.; Нижний Новгород – Н. Новгород. Все остальные названия городов на территории бывшего Советского Союза пишутся полностью. Издательские фирмы, имеющие дочерние предприятия в других городах, при описании отделяются друг от друга точкой с запятой. Например: М.; Л. или другой пример Самара; Саратов и т.д. При написании издательства кавычки не употребляются, сокращаются названия бывших издательств, современные пишутся полностью. Перед названием отделения или филиала (после названия издательства) – точка. Например: Л.: Просвещение. Ленингр. отд-ние, 1991. Перед годом издания книги обязательно ставят запятую, слово «год» не пишется, опускается также и буква «г».

Библиография оформляется по требованиям ГОСТ 7.1-2003 (примеры см. в разделе Литература в соответствии со списком).

1. Монография в русском издании.
2. Статья в периодическом издании.
3. Статья в журнале.
4. Справочник.
5. Статья в периодическом иностранном издании.
6. Статья в многотомном издании.
7. Монография в иностранном издании.
8. Статья в иностранном журнале.
9. Научный труд в русском издании.
10. Научный труд в переводе с иностранного языка.
11. Монография в переводе с иностранного языка.

Литература

1. **Голуб, Дж.** Матричные вычисления / Дж. Голуб, Ч. Ван Лоун - М.:Мир, 1999.- 548 с.
2. **Волков, А.В.** Исследование погрешностей формирования дифракционной решетки на торце галогенидного ИК-волновода / А.В. Волков [и др.] // Известия СНЦ РАН, 2006.- Т. 8, № 4. - С.1211-1217.
3. **Головашкин, Д.Л.** Численный анализ прохождения света через антиотражающую алмазную структуру в рамках электромагнитной теории / Д.Л. Головашкин, В.С. Павельев, В.А. Соيفер // Компьютерная оптика, 1999. - № 19. - С. 44-46.
4. Физические величины: справочник / под ред. И.С. Григорьева, Е.З. Мейлихова.- М.: Энергоатомиздат, 1991.- 1232с.
5. **Doskolovich, L.L.** A gradient method for design of multiorder varied-depth binary diffraction gratings - a com-

- parison / L.L. Doskolovich [and other] // Opt. And Lasers in Eng. 1998. – Vol. 29(4). – p. 249-259.
6. **Кадо́мцев, Б.Б.** Динамика и информация / Б.Б. Кадо́мцев // Избранные труды : в 6 т. – М., 2003.- Т. 2.- С. 508-515.
 7. **Soifer, V.** Iterative Methods for Diffractive Optical Elements Computation / V. Soifer, V. Kotlyar, L. Doskolovich - London, Taylor&Francis Ltd., 1997. - 244 pp.
 8. A stylometric study of Aristotele's Metaphysics / Anthony Kenny // Bull. / Assoc. for Lit. and Ling. Computing. – 1979. - Vol. 7, N 1. – P. 12-20. – ISSN 0305-9855.
 9. Методы компьютерной оптики (Издание второе, исправленное) / под ред. В.А. Соифера - М.: Физматлит, 2003. - 688 с.
 10. **Шеннон, К.** Работы по теории информации и кибернетики. / К. Шеннон; пер. с англ. - М.: ИЛ, 1963. - 547 с. (С.Е. Shannon. Recent development in communication theory. Electronics. April. 1950)
 11. **Бриллюен, Л.** Наука и теория информации. / Л. Бриллюен; пер. с англ. - М.: Физматгиз. 1960. - 392 с. (L.J. Brillouin. Science and information theory / Academic Press, Inc.Publishers. N.Y., 1956.)

Данные для аннотации на русском языке:

ПРАВИЛА ПОДГОТОВКИ РУКОПИСЕЙ ДЛЯ ЖУРНАЛА «КОМПЬЮТЕРНАЯ ОПТИКА»

Яков Евгеньевич Тахтаров¹ (вед. электроник, e-mail: txtry@smr.ru),

Сергей Валентинович Смагин² (вед. программист, e-mail: ssv@smr.ru)

¹ Самарский государственный аэрокосмический университет имени академика С.П. Королева,

² Институт систем обработки изображений РАН

Аннотация

Журнал ориентирован на широкий круг ученых и специалистов по информатике, прикладной математике, оптике, вычислительной технике и квантовой электронике.

Предложения и замечания просим направлять в Учреждение Российской Академии наук Институт систем обработки изображений РАН по адресу: Россия, 443001, Самара, ул. Молодогвардейская, 151, ИСОИ РАН, телефон: (846) 3325783, факс: (846) 3322763, e-mail: ipsi@smr.ru.

Ключевые слова: правила подготовки рукописей, компьютерная оптика, обработка изображений.

Данные для аннотации на английском языке:

GUIDELINES FOR AUTHORS OF THE JOURNAL OF COMPUTER OPTICS

Yakov Evgenyevich Takhtarov¹ (lead. electronics engineer, e-mail: txtry@smr.ru),

Sergei Valentinovich Smagin² (lead. programmer, e-mail: ssv@smr.ru)

¹ S. P. Korolyov Samara State Aerospace University,

² Image Processing Systems Institute of the RAS

Abstract

The intended audience of the journal of *Computer Optics* covers a wide circle of researchers and specialists in informatics, applied mathematics, optics, computer engineering, and quantum electronics.

Please, send your suggestions and comments to the establishment of the Russian Academy of Sciences, Image Processing Systems Institute of the RAS to: IPSI RAS, Molodogvardeiskaya st. 151, Samara, 443001, Russia, Phone: +7(846) 3325783, Fax: +7(846) 3322763, e-mail: ipsi@smr.ru.

Key words: guidelines for authors, Computer Optics, image processing.